

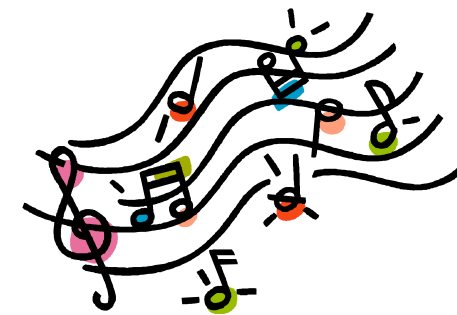
ドライバー様向け事故防止注意喚起システム



安全注意放送装置

安全くん

DMC-810



御提案書



◆安全くん概要

- 本機器は、運転手様に対し、運転マナーや安全運転の注意喚起を行う「注意喚起放送装置」です
- 運転業務に携わるドライバーや運転に不慣れなドライバーに最適です
- 高速、路線バス、運送トラック、パッカー車、ボトルカー、消防車、福祉車両、レンタカーなど多種多様な車両への実績がございます

◆特徴①

- 低価格、コンパクト設計で、取付位置にも困らないので比較的導入しやすい機器です

※ダッシュボード内側、コンソールボックス、運転席(助手席)下



- 放送内容や放送タイミングは、スタンダード放送の他、お客様仕様で放送内容を作成できます
- 放送は電気信号6系統(キースイッチON、バック、ウインカー、サイド等)・タイマー起動3パターン(繰り返し注意喚起)とバリエーション豊富です

◆特徴②

別途、車外スピーカーを取り付けることにより、歩行者や外の作業員様に対して注意喚起が可能です

- 左折時の巻き込み防止に加えて、右折時の対向車や歩行者への注意喚起が可能です

「(ピンポン)左に(右に)曲がります。ご注意ください」

(右左折ウィンカーON)

- バック時での注意喚起が可能です

「(ピンポン)バックします。ご注意ください」(バック信号ON)

◆導入目的

①運転業務中に起こりうるケアレスミスによる事故防止

- ・バック時の後方確認不足による事故の防止
- ・停車時のサイドブレーキ引き不足による事故の防止
- ・シートベルト義務違反や起因する事故の防止
- ・左折時の巻き込み注意、右折時の対向車、歩行者注意

◆導入目的

②運転業務ルールの周知徹底や手順ミスの防止

- ・始業点検と車両周囲の点検の確認
- ・停車時や発車時の輪留めの確認
- ・発車時の周囲の確認と安全運転の励行
- ・運転終了時には必ず車内点検をすることの確認

◆導入目的

③運転中の気の緩みによる事故の防止

(タイマーによる繰り返し放送)

- ・十分に車間距離を保つよう繰り返し注意喚起
- ・制限速度を超えている場合の繰り返し注意喚起
- ・信号のない交差点での一旦停止の注意喚起
- ・走行中の携帯電話やナビ操作禁止の注意喚起

◆放送内容・動作サンプル

①エンジン始動時（電源ON時放送）

「♪♪シートベルトを締め、周りの安全を確かめて発進してください。シートベルトを締め、周りの安全を確かめて発進してください。シートベルトを締め……………」

※エンジン始動した時、シートベルトをしていなければ、放送が繰り返しシートベルトをするまで流れます。（サイドブレーキを引いている場合は、放送しません。）



②バック時

「♪♪バックする時、後方の安全を必ず確認しましょう。」

バックギアを入れた時、1回放送します
(サイドブレーキを引いている場合は、放送しません)

③エンジン停止時、又は、サイドブレーキON時

「♪♪ギアを入れて、サイドブレーキを確実に引きましょう。」

エンジン停止時、又は、サイドブレーキON時に1回放送します

④走行中のタイマー放送

「♪♪運転中は脇見を
しないで注意と確認を
怠らないで下さい。」

5分後に……



「♪♪危険よ！スピード
を控え車間距離を保っ
てください。」

走行中、5分毎に2種類の安全放送を交互に流します
(サイドブレーキを引いている場合には、放送しません)

※左右ウィンカー・速度超過等の注意放送も可能です。(別途ご相談下さい)

1. サイドブレーキ引き忘れ

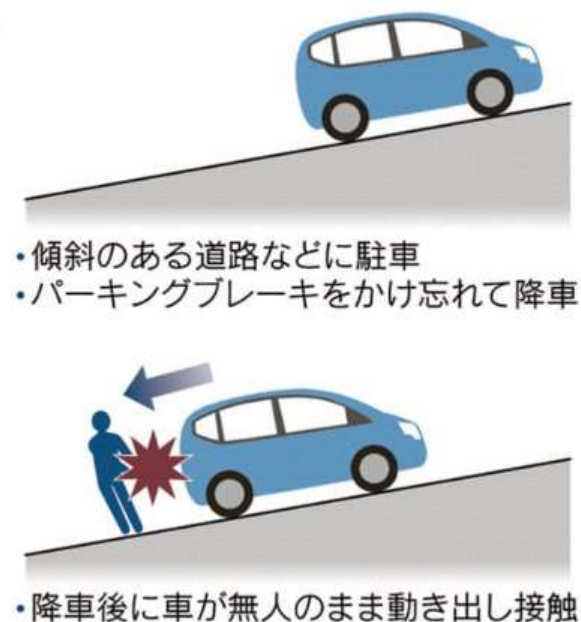
坂道で車を降りる際に
パーキングブレーキをかけ忘れるなどして
勝手に車が動き出す「自然発車」による
死亡事故が目立つ。運転に慣れたベテラン
ドライバーに多くみられるうっかりミスで
専門家は「慣れた動作だからこそ注意が
必要」と呼びかけている。



エンジン停止時、又は、サイドブレーキON時
「♪♪ギアを入れて、サイドブレーキを確実に引きましょう。」

エンジン停止時、又は、サイドブレーキON時に1回放送します

自然発車による事故のイメージ



2. 右折、左折時の事故

右折での交通事故

直進車との衝突事故（右直事故）、対向車ばかりに気をとられ、横断歩道の歩行者や自転車と接触する事故、対向車の後方を走行中のバイクと衝突する事故など右折にまつわる事故は多い。

左折での交通事故

自転車やバイクなどを巻き込んだり、横断歩道の歩行者や自転車に気づかず接触事故を起こすケースが多い。



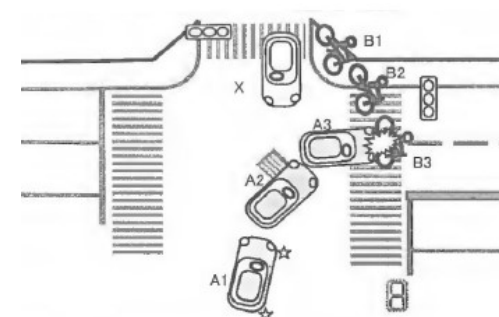
右折ウィンカー時

「(チャイム)対向車に注意、歩行者に注意。無理な右折は危険です。」

左折ウィンカー時

「♪♪左、歩行者、バイク、自転車に注意して下さい。」

右左折時の事故イメージ



- ・対向車に気を取られ、横断歩道の自転車と衝突するケース

2. 右折、左折時の事故

右折での交通事故

直進車との衝突事故（右直事故）、対向車ばかりに気をとられ、横断歩道の歩行者や自転車と接触する事故、対向車の後方を走行中のバイクと衝突する事故など右折にまつわる事故は多い。

左折での交通事故

自転車やバイクなどを巻き込んだり、横断歩道の歩行者や自転車に気づかず接触事故を起こすケースが多い。



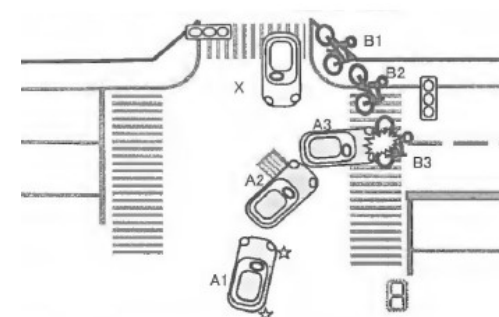
右折ウィンカー時

「(チャイム)対向車に注意、歩行者に注意。無理な右折は危険です。」

左折ウィンカー時

「♪♪左、歩行者、バイク、自転車に注意して下さい。」

右左折時の事故イメージ



- ・対向車に気を取られ、横断歩道の自転車と衝突するケース

◆ 機器概要

安全くん
放送装置本体
DMC-810



重量(標準)	約200 g 以下 (ケーブルを含む)
外形寸法	W75.0×D60.0×H22.0mm
電源・電圧(定格)	12V車・24V車両用タイプ
温度範囲(仕様温度範囲)	0℃～+60℃(結露のない事)
(保存温度範囲)	-20℃～+80℃(結露のない事)
消費電流(待機時)	10mA
(動作時最大)	500mA
放送出力(最大)	700mW(THD10%において)
	出荷時の音量は、ご指定のない限り当社基準値と致します。
音声再生時間	130秒以内(標準)

◆導入実績

- ・東京消防庁 様
- ・日立ビルシステム 様
- ・エプソン販売 様
- ・八洋 様
- ・ニッポンレンタカー 様
- ・伊藤園 様
- ・ヤマト運輸 様
- ・ヒューマンライフケア 様
- ・関電工 様
- ・日立キャピタル 様
- ・日立建機 様
- ・アサヒロジスティックス 様
- ・住友電設 様
- ・関電工 様
- ・ヒューマンライフケア 様
- ・横浜エレベータ 様
- ・東京都交通局 様
- ・京都市交通局 様
- ・神奈川中央交通 様
- ・京成グループ 様

約150社取付実績

国内自動車メーカー様からも正式オプション用品の認定を頂いております。

RESONANT
systems

ありがとうございました。

株式会社レゾナントシステムズ
www.resonant-systems.com